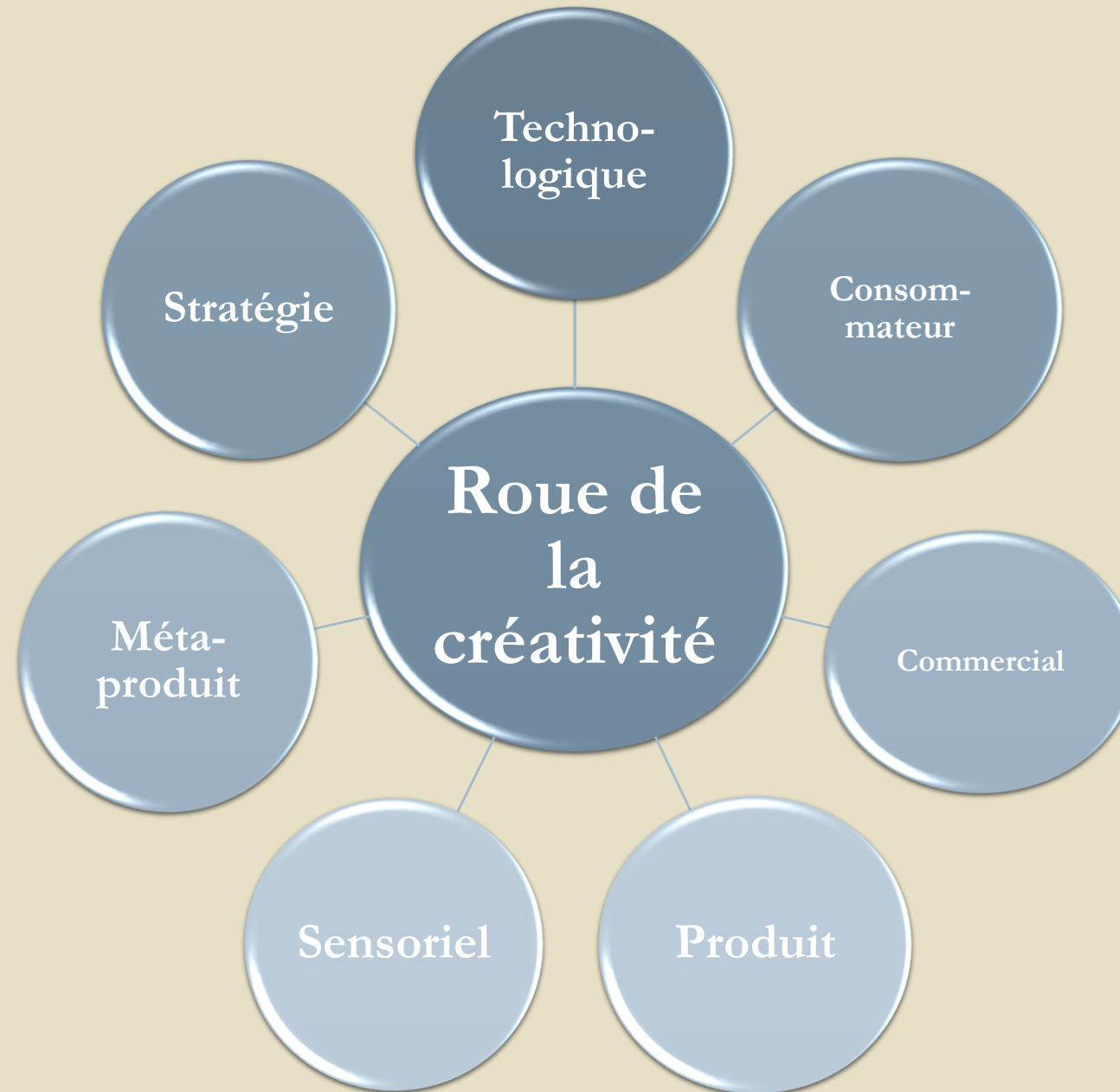
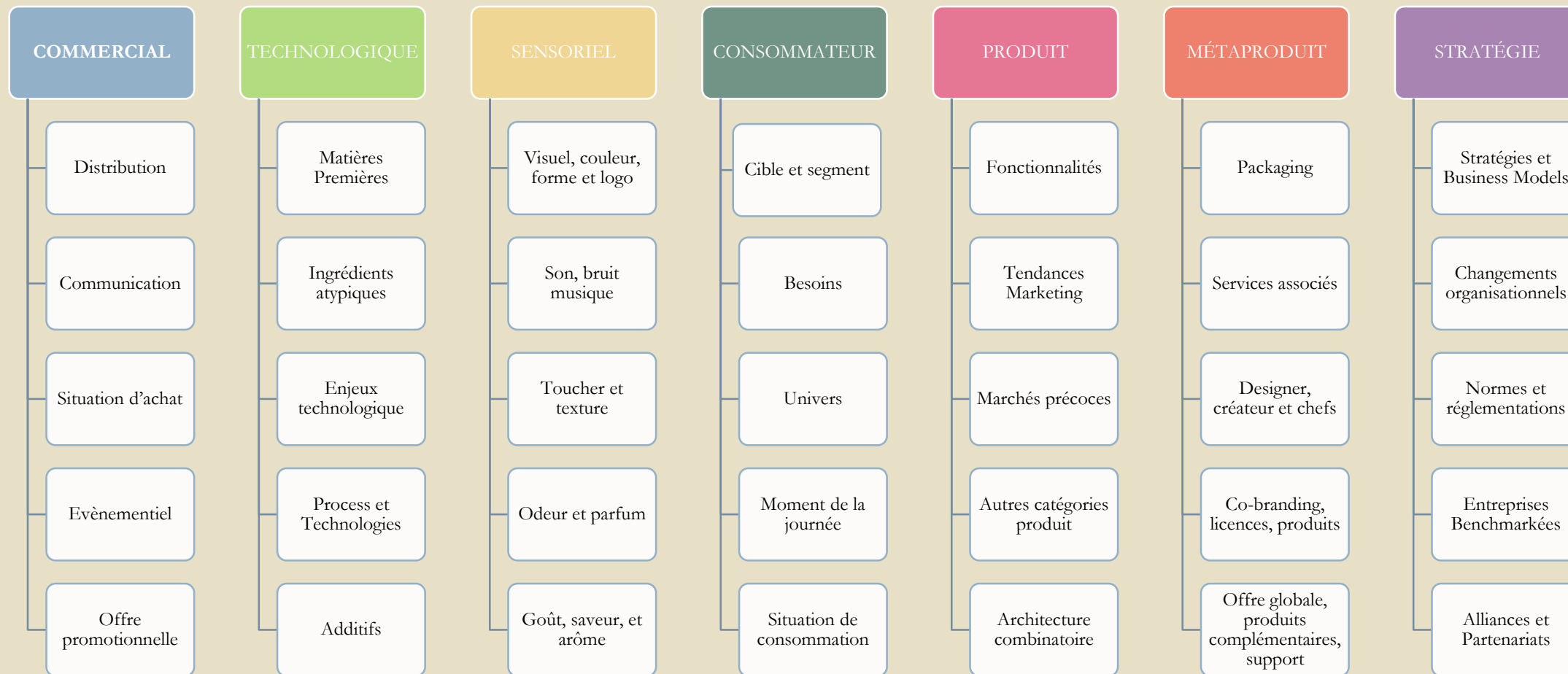




# *Veille des opportunités d'innovation à travers la roue de la créativité*

Dossier Mme Wallart, réalisé par : Clotilde BLAS, Justine GRAVELINE, et Agathe DANJOU





# COMMERCIAL

## DISTRIBUTION

- *Correspond à l'ensemble des opérations par lesquelles les produits et les services sont mis à disposition des consommateurs.*
- **Idée source** : Les pop up stores ou « magasins éphémères ». Par exemple, pendant une semaine, Ikea a installé des meubles taille XXL dans un espace éphémère replongeant ainsi les visiteurs dans la peau d'un enfant de 4 ans. C'est une action qui permet de faire venir le client plutôt que de l'attendre dans un mode de distribution traditionnel.
- **Idée novatrice** : Une plage à l'intérieur d'un magasin pour vendre des articles d'été (transats, maillots de bain, jeux de plage...)



# COMMERCIAL

## COMMUNICATION

- *Elle regroupe l'ensemble des actions de communication publicitaires destinées à promouvoir un produit ou service.*
- **Idée source** : SFR a intégré un post vidéo au contenu éditorial du site web L'Internaute. *De cette façon, l'utilisateur a le choix de découvrir ou non la publicité proposée, si la publicité a l'air trop institutionnelle, il ne cliquera pas.*
- **Idée novatrice** : Créer un panneau publicitaire interactif intégré au mobilier urbain (abribus ...) qui diffuserait une publicité en relation avec nos préférences enregistrées dans notre smartphone (le panneau détecterait les données du smartphone)



# COMMERCIAL

## SITUATION D'ACHAT

- *Ici le but pour l'entreprise est d'augmenter les ventes en encourageant les achats impulsifs et en stimulant le consommateur.*
- **Idée source** : Pizza Hut développe une table connectée et interactive pour préparer sa pizza



- **Idée novatrice** : Créer un magasin de jouets où les enfants pourraient essayer tous les jouets, ce qui inciterait les parents à acheter

<http://www.creapills.com/idee/pizza-hut-developpe-une-table-connectee-et-interactive-pour-preparer-sa-pizza>

# COMMERCIAL

## EVENEMENTIEL

- **Idée source** : Du 30 juin au 12 juillet 2014, le **BHV Marais** à *Paris* met en place un événement insolite en installant un cinéma en plein air avec des lits en guise de sièges pour promouvoir son rayon literie.



- **Idées novatrices** : Une bataille de polochons géante pour démontrer le moelleux et la résistance des oreillers. Ou : pour démontrer l'espace, la fonctionnalité et la solidité d'un placard, lancer un jeu concours dont l'objectif serait de faire rentrer le plus de monde dans le placard et y associer une publicité sur le même thème « l'amant dans le placard »

<http://creapills.com/idee/a-paris-le-bhv-marais-installe-un-cinema-ephemere-avec-des-lits-en-guise-de-sieges>

# COMMERCIAL

## OFFRE PROMOTIONNELLE

- *Elle regroupe l'ensemble des techniques de stimulation des ventes organisées autour d'une offre temporaire à destination du consommateur final ou de la distribution*
- **Idée source** : En Roumanie, pour la Saint-Valentin, la chaîne de supermarchés Lidl a créé le premier détecteur de bisous mobile. Avec l'aide de l'agence [MRM Worldwide](#), Lidl a mis au point une application mobile permettant de détecter les couples qui s'embrassent grâce à la caméra du smartphone. Et pour motiver les amoureux à communiquer des photos, des bons de réduction de 50 euros dans les supermarchés de la chaîne ont été mis en jeu.



- **Idée novatrice** : Au restaurant, avoir une réduction si on mange toute son assiette, pour éviter le gaspillage.



# TECHNOLOGIQUE

## MATIERES PREMIERES

### Les cosmétotextiles : des polymères actifs pour des vêtements climatisés

- **Idée source** : Damart a lancé en 2013 le t-shirt « Oceanis ». Les fibres dont il est composé sont greffées de microparticules de xylitol, qui réagissent à la transpiration et agissent comme des bulles de fraîcheur afin de faire baisser la température corporelle.
- **Idée novatrice** : Elaborer des produits de la vie quotidienne ou de sport « intelligents », qui améliorent le confort.



# TECHNOLOGIQUE

## INGREDIENTS ATYPIQUES

### Une margarine au goût...surprenant !

- **Idée source** : En 2014, la marque St Hubert crée une margarine aux pépites de chocolat. Un ingrédient atypique, dans un aliment que l'on ne connaît que nature !



- **Idée novatrice** : Utiliser le chocolat, selon ses propriétés bénéfiques, dans des crèmes hydratantes, des baumes, des sauces, etc...

<http://www.lsa-conso.fr/produits/margarine-aux-pepites-de-chocolat-de-st-hubert,163628>

# TECHNOLOGIQUE

## ENJEUX TECHNOLOGIQUES

### Les enjeux technologiques futurs: à quand la 5G ?

- **Idée source** : Création et développement des futurs réseaux de la 5G dans le monde entier. Sa mise en place entraînera de nombreuses innovations au niveau de la téléphonie mobile.
- **Idée novatrice** : Développement d'un réseau très puissant, accessible à tous sur toute la planète.



# TECHNOLOGIQUE

## PROCESS ET TECHNOLOGIES

### Un nouvel avenir pour les télévisions : plus réelles, plus modulables, plus DESIGN !

- **Idée source** : Samsung a présenté au CES 2014 de Las Vegas (grand salon high-tech) une télévision de 105 pouces à la dalle Ultra HD incurvée. Un simple bouton de la télécommande permet de passer d'une dalle plate à une dalle incurvée, cette télévision s'adapte d'elle-même.
- **Idée novatrice** : Création d'une télévision murale déployable en hauteur et largeur, et incurvable, de façon à reproduire un écran de cinéma de qualité supérieure.



# TECHNOLOGIQUE

## ADDITIFS

### Bonne nouvelle pour l'environnement : STOP aux particules émises par les Diesel !

- **Idée source** : Le groupe chimique Rhodia, en partenariat avec PSA, a créé un nouvel additif carburant capable d'éliminer 99% des particules émises par les moteurs Diesel. Ce produit «vert», baptisé Eolys Powerflex, vient de recevoir le prix Pierre-Potier, destiné à récompenser «l'innovation en chimie en faveur du développement durable». «Un seul litre d'Eolys Powerflex stocké dans un petit réservoir dédié suffit pour couvrir 150.000 km»
- **Idée novatrice** : Créer un additif permettant de supprimer toutes les émissions nocives des voitures



<http://www.lefigaro.fr/environnement/2011/07/13/01029-20110713ARTEFIG00626-les-particules-emises-par-le-diesel-eliminees-par-un-additif.php>

# SENSORIEL

## VISUEL, COULEUR, FORME ET LOGO

### Magnum Marc de Champagne, une glace de couleur argentée

- **Idée source** : Pour célébrer ses 25 années de plaisirs glacés, Magnum présente des nouveautés alliant plaisir, glamour et sensualité. Cette glace a un visuel sophistiqué et festif puisque elle est enveloppée d'un habillage argenté et intègre un ingrédient haut de gamme : le marc de champagne. Elle a une couleur unique et originale parmi les autres glaces existantes.
- **Idée novatrice** : Créer une gamme de produits alimentaires (glaces, pâtes, pommes-frites) pour enfants qui auront une forme spéciale représentant le visuel de héros des dessins animés.

<http://www.maviencouleurs.fr/les-marques-moi/actualites-marques/magnum-marc-de-champagne>



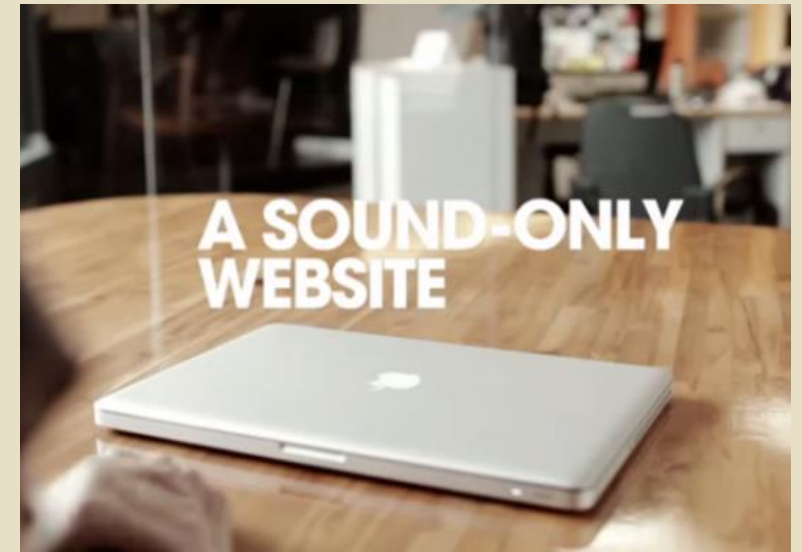
# SENSORIEL

## SON, BRUIT, ET MUSIQUE

### Croacia Audio : un site web d'agence sonore qui se contrôle avec la voix

◦ **Idée source** : Une agence spécialisée dans le design sonore a créé un site Internet qui fait uniquement appel au sens de l'ouïe puisque il n'y a aucun visuel, uniquement une page blanche. Pour naviguer sur le site, le visiteur parle depuis le microphone.

◦ **Idée novatrice** : Remplacer le clavier et la souris d'un ordinateur par une commande vocale.  
Elaborer un logiciel de traitement de texte qui se contrôle par la voix.



<http://creapills.com/idee/croacia-audio-un-site-web-d-agence-sonore-qui-se-controle-avec-la-voix>

# SENSORIEL

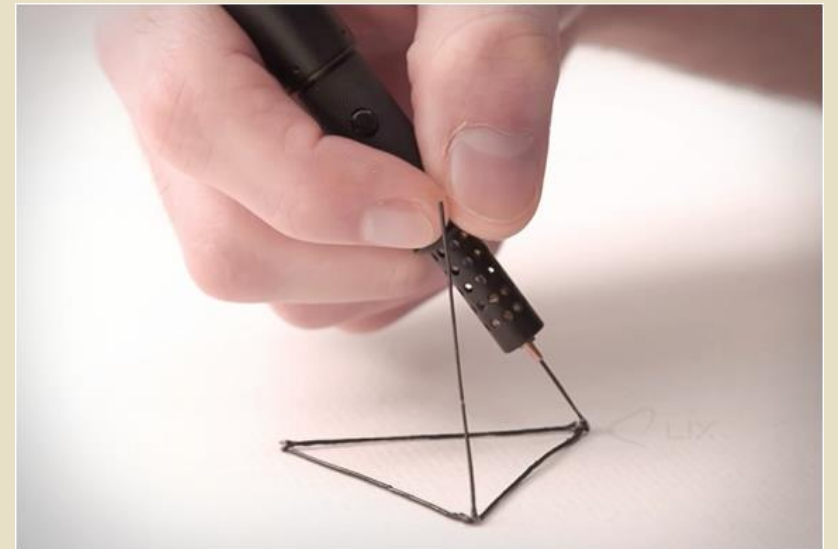
## TOUCHER ET TEXTURE

### Lixpen, un premier stylo d'impression 3D qui ressemble à un stylo

◦ **Idée source** : Le Lixpen est une petite révolution dans la catégorie des stylos 3D, par son côté innovant et son format de poche. Il permet de dessiner directement en 3D, dessiner à plat ainsi que de fabriquer des objets réels.

◦ **Idée novatrice** : Toucher ses idées et prendre en main les mots ou phrases que l'on écrit sous différentes textures (douce, granuleuse...)

<http://www.3dnatives.com/lixpen-stylo-impression-3d/>





# SENSORIEL

## ODEUR ET PARFUM

### Un accessoire iPhone qui nous réveille grâce à l'odeur du bacon grillé

◦ **Idée source** : Un gadget américain branché sur un iPhone qui permet d'envoyer automatiquement un nuage qui sent le bacon grillé pour nous réveiller et nous donner envie de se lever pour manger.

◦ **Idée novatrice** : Rendre le réveil matinal moins difficile et remplacer l'alarme traditionnelle du réveil par un moyen moins brutal, comme des odeurs de pain frais, croissants ou encore de fleurs...

<http://creapills.com/idee/ce-gadget-branche-sur-votre-iphone-promet-de-vous-reveiller-avec-une-odeur>



# SENSORIEL

## GOUT, AROME ET SAVEUR

### De la margarine aux pépites de chocolat

◦ **Idée source** : L'entreprise St Hubert a commercialisé de la margarine aux pépites de chocolat et a enrichi son offre de margarines en ciblant un autre type de consommateurs : les enfants. C'est donc une toute nouvelle saveur de margarine « sucrée ».

◦ **Idée novatrice** : Créer de nouvelles saveurs aromatisées (sucrées, salées ou épicées) de produits laitiers comme le beurre ou la margarine ;  
Créer des glaces aux parfums de légumes.



<http://foodly.fr/st-hubert-met-des-pepites-de-chocolat-dans-sa-margarine/>

# CONSOMMATEUR

## CIBLE ET SEGMENT

Vous êtes une femme, vous avez les cheveux fins ? Vous êtes ciblées !

- **Idée source** : L'Oréal lance « Elseve Fibralogy » avec shampooing, après shampooing et booster, à base de filloxane : une vraie nouveauté innovante en 2014, afin d'avoir des cheveux plus épais et du gonflant !
- **Idée novatrice** : Ne pas oublier les femmes aux cheveux épais...qui aimeraient avoir des cheveux plus fins et une chevelure domptée ! Créer un produit remédiant à cela.



<http://www.nouveautes-conso.com/6178-avis-elseve-fibralogy-loreal-shampooing-apres-shampooing.html#more-6178>

# CONSOMMATEUR

## CIBLE ET SEGMENT (2)

Vous êtes campeurs novices et plutôt impatient ? Vous êtes visés !

- **Idée source** : Quechua lance les nouvelles tentes, encore plus rapides à monter que les tentes « 2 secondes » : la tente gonflable ! Finis les arceaux à glisser dans la tente, un simple gonfleur et quelques sardines suffiront à monter la tente, sans effort.
- **Idée novatrice** : Inventer une tente « auto-montable »



# CONSOMMATEUR

## BESOINS

### Un distributeur de matériel de bricolage, 24H/24 !

- **Idée source** : Weldom lance un distributeur automatique pour le bricolage du dimanche. Plus de problème avec les interdictions faites à certains magasins de bricolage d'ouvrir.
- **Idée novatrice** : Développer un distributeur automatique intelligent qui serait capable d'expliquer l'utilité des produits et de montrer des vidéos de démonstrations.



<http://www.nouveautes-conso.com/5977-weldom-distributeur-sos-bricolage-dispo-24h-sur-24.html#more-5977>

# CONSOMMATEUR

## UNIVERS

### Un plan de travail autonettoyant pour changer la vie dans la cuisine au quotidien

- **Idée source** : Vainqueurs du Grand Prix de l'Innovation 2012 de la Foire de Paris, le plan de travail Bio2clean de MDY est autonettoyant, résistant, insensible aux tâches domestiques, chimiques et à l'abrasion. Grâce à une réaction chimique naturelle basée sur l'interaction entre le dioxyde de titane et la lumière, il fabrique de l'oxygène actif à partir de l'humidité et de l'oxygène contenu dans l'air ambiant, et se désinfecte et stérilise tout seul !
- **Idée novatrice** : Création d'éléments de cuisines « intelligents » et tactiles, auxquels on peut commander nettoyage, régulation de température, ouverture des tiroirs, placards, frigidaires, etc...



# CONSOMMATEUR

## MOMENT DE LA JOURNEE

### Pas de temps au petit-déj ? Kellogg's invente la gamme « Nutri-grain », nouvelle façon de consommer des céréales

- **Idée source** : Kellogg's invente, pour pallier aux adultes ne prenant pas de petits-déjeuners, ni de céréales le matin, des chaussons fourrés à passer au grille-pain, qui reprennent les ingrédients phares du petit-déjeuner : céréales, fruits et sucres lents.
- **Idée novatrice** : Développer des petits-déjeuners améliorés, sous forme de plats individuels, comme il existe déjà pour les plats salés.

<http://www.lsa-conso.fr/kellogg-s-lance-nutri-grain-en-france,143775>



# CONSOMMATEUR

## MOMENT DE LA JOURNEE (2)

Pas de temps le temps de s'hydrater après la douche ? Non... mais pendant : oui !

- **Idée source** : Nivea invente, pour les femmes qui veulent gagner du temps pendant leur douche, une crème qui s'applique et se rince sous la douche et qui a la même action qu'une crème corporelle hydratante.
- **Idée novatrice** : Développer des douches à souffleries pour se sécher sans avoir froid, dès l'eau de la douche coupée.



<http://www.nouveautes-conso.com/249-nivea-lait-corps-sous-la-douche-date-sortie-prix-et-avis.html>

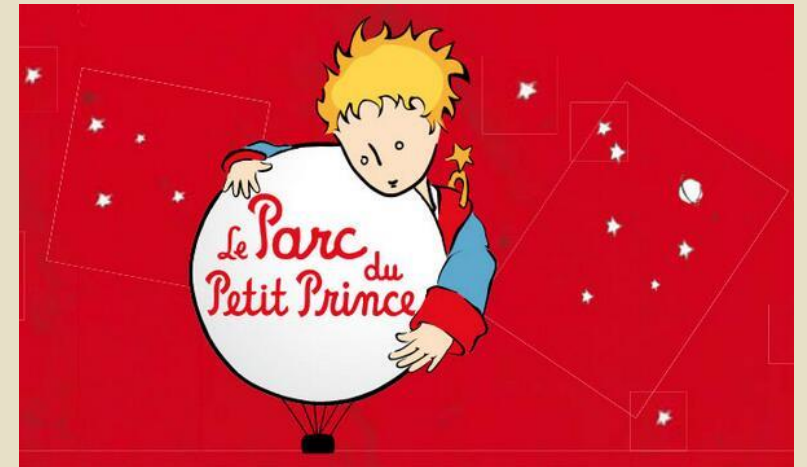


# CONSOMMATEUR

## SITUATION DE CONSOMMATION

### Un parc d'attractions qui change ?

- **Idée source** : Le parc du Petit Prince est un nouveau parc d'attractions dédié aux enfants et adolescents, qui ouvrira ses portes cet été en Alsace. Sa particularité ? C'est un parc aérien !
- **Idée innovante** : Faire évoluer le concept en créant des attractions à sensations en hauteur, et des façons de se déplacer entre les attractions par mini-ballons dirigeables soutenus par des câbles



<http://www.nouveautes-conso.com/5929-le-parc-du-petit-prince-alsace-date-ouverture-du-parc-aerien-innovant.html#more-5929>

# PRODUIT

## FONCTIONNALITES

### Quand le produit aide au quotidien ! Et libère l'homme paresseux...

- **Idée source** : « Postifier » est un système à installer dans votre boîte aux lettres afin de recevoir sur votre téléphone une notification vous indiquant qu'un courrier a été reçu. Plus besoin de se déplacer pour ouvrir une boîte-aux-lettres vide !
- **Idée novatrice** : Créer une boîte-aux-lettre dotée d'électronique, et d'écrans, capables de donner le type de contenu de la boîte-aux-lettres, et de montrer par des signaux lumineux lorsqu'elle contient du courrier.

<http://www.postifier.com/faq.html>



# PRODUIT

## TENDANCES MARKETING

### Les rencontres grâce au virtuel ? On peut trouver autre chose !

- **Idée source** : En Colombie, l'agence de publicité « Leo Burnett » a mis au point pour le compte de « Coca-Cola » un bouchon très spécial, afin de promouvoir la solidarité ainsi que les rencontres ! En effet, chaque bouteille ne pourra s'ouvrir qu'à l'aide d'une autre bouteille ! Désormais, boire un verre permettra certainement de faire de belles rencontres...
- **Idée novatrice** : Créer d'autres packagings complémentaires qui permettraient les rencontres.

Leo Burnett

Coca-Cola



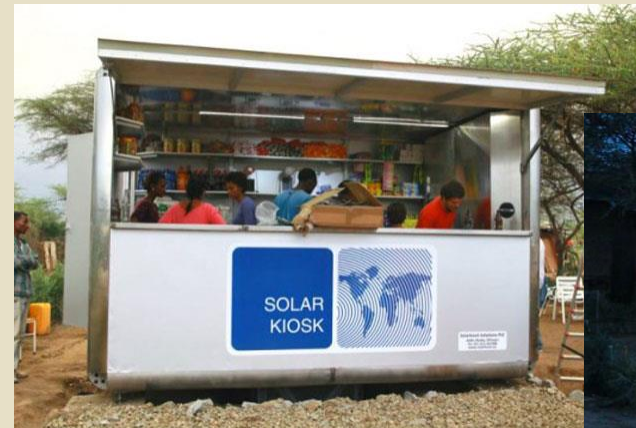
<http://iletaitunepub.fr/2014/05/26/bouteille-coca-cola-souvre-quavec-autre-bouteille/>

# PRODUIT

## MARCHES PRECOCES

### Quand le Monde entier s'illuminera de mille feux...

- **Idée source** : Un groupe d'architectes berlinois créent « Solarkiosk », un kiosque solaire destiné aux régions rurales non raccordées à un réseau électrique. Avec un toit équipé de panneaux photovoltaïques, il permet se fournir suffisamment d'énergie pour alimenter des équipements divers et variés.
- **Idée novatrice** : Création d'une grande surface commercialisant différents types d'énergies propres, à retirer sous différentes quantités.



<http://1001idees.propulseurs.com/environnement/une-baraque-a-electricite-qui-fait-passer-le-courant/>

# PRODUIT

## AUTRES CATEGORIES DE PRODUITS

### Jouez, amusez-vous, et restez connectés !

- **Idée source** : L'entreprise « Babolat », fabricant mondialement reconnu de raquettes de tennis, développe l'idée d'une raquette de tennis « Bluetooth », « Intelligente », le « Babolat Play Pure Drive ». Cette raquette est capable de se connecter à votre smartphone et de décortiquer votre jeu grâce à de nombreuses statistiques.
- **Idée novatrice** : Créer des baskets capables de mesurer la force de chaque foulée et capable d'en corriger la trajectoire vers le sol, pour les personnes ayant des problèmes de dos.

<http://www.ilosport.fr/tennis/bien-s-equiper/la-raquette-qui-va-revolutionner-le-tennis/>



# PRODUIT

## ARCHITECTURE COMBINATOIRE

### La connectivité au centre des préoccupations mercantiles

- **Idée source** : L'entreprise Coréenne « Samsung » présente la nouvelle montre connectée à écran incurvé : la première de ce genre, appelée « Samsung Gear Fit ». En achat additionnel, cette montre très concentrée autour de l'activité sportive permet de rester ultra-connecté, et de ne plus avoir de problèmes de rangement de téléphone dans certaines situations comme : au sport, en « soirée » pour les filles, etc...
- **Idée novatrice** : Améliorer la montre Gear Fit, en lui permettant de se refermer et d'avoir le cadran extérieur d'une vraie montre, pour plus de discrétion.



# METAPRODUIT

## PACKAGING

Ne dit-on pas à produit visuellement attrayant, produit vendeur?

- **Idée source** : Au Danemark, la marque de café Grower's Cup a imaginé un packaging intelligent faisant office de machine à café portable : *The Coffeebrewer*. Etanchéité, utilisation facile, gain de temps, ce packaging intelligent respire le bon matin !
- **Idée novatrice** : Créer un packaging intelligent avec un message LED électroluminescentes personnalisable

 GROWER'S CUP®



<http://creapills.com/idee/the-coffeebrewer-un-packaging-intelligent-qui-fait-office-de-machine-a-cafe-portable>

# METAPRODUIT

## SERVICES ASSOCIES

### Tout bon produit a son service attaché !

- **Idée source** : La marque mondialement connue de vêtement H&M lance la cabine d'essayage virtuelle, afin de permettre aux clients de se « visualiser » dans leurs achats
- **Idée novatrice** : Lors d'un achat d'un jeu de société, proposer un tutoriel vidéo, comprenant les règles du jeu ainsi qu'une démonstration

The H&M logo is displayed in red, stylized font on a white rectangular background.

<http://www.tendances-de-mode.com/2007/07/23/259-essayage-virtuel-chez-hm>



# METAPRODUIT

## DESIGNERS, CREATEURS ET CHEFS

### Boire ou jouer, il faut choisir !

- **Idée source** : Un designer Péruvien imagine un packaging de canettes « Red Bull » inspiré du très célèbre personnage de jeux vidéos « Super Mario »
- **Idée novatrice** : Une boîte de lait en poudre pour bébé en forme de biberon



# METAPRODUIT

## CO-BRANDING, LICENCES, PRODUITS

### L'union fait la force ! Le Co-Branding « Sucré-Salé » intra groupe

- **Idée source** : L'entreprise de chocolat Milka ainsi que l'entreprise de biscuits salés TUC s'associent pour créer un nouveau produit commun: Le « Milka-Tuc ». Sucré-Salé, à la mode, ce produit déroutant surfe sur la mode du mélange des goûts.
- **Idée novatrice** : Associer les crêpes « Whaou » et le Nutella



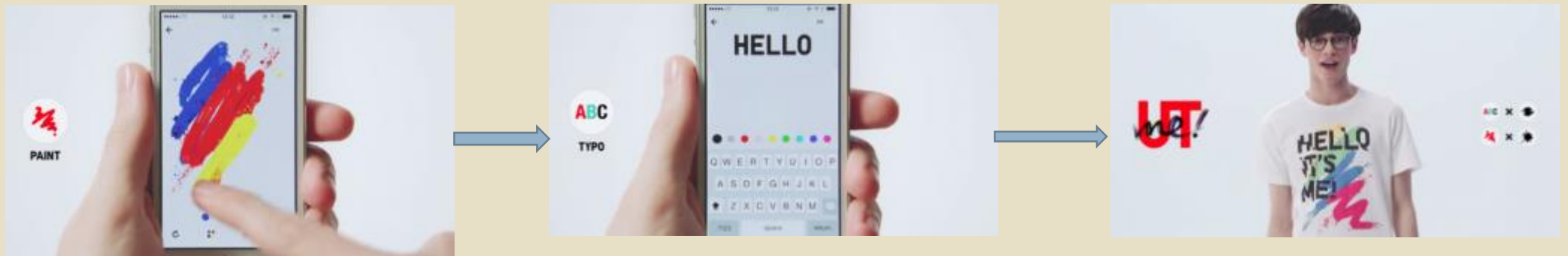
# METAPRODUIT



## OFFRE GLOBALE, PRODUITS SUPPLEMENTAIRES

### La créativité à portée de main ! Une réelle expérience d'achat

- **Idée source** : La marque de prêt à porter japonaise Uniqlo a conçu UTmel, une application smartphone conçue pour permettre aux clients de la marque de créer et de customiser eux mêmes leurs propres modèles de t-shirts.
- **Idée novatrice** : Lors de l'achat d'une voiture, intégrer le kit de sécurité ainsi que le kit de nettoyage dans l'offre



<http://siecledigital.fr/2014/05/utme-lappli-duniqlo-creer-ses-propres-t-shirts/>

# STRATEGIE

## STRATEGIES ET BUSINESS MODELS

### Le business model « Freemium » : le gratuit (ou presque)

## Freemium

A Business Model for  
a Better World ?

◦ **Idée source** : Le principe de ce modèle économique est de proposer une offre gratuite et facile d'accès pour attirer les utilisateurs et les encourager à payer pour une offre plus complète. Le freemium s'est beaucoup développé avec les applications pour Smartphones, les logiciels et les jeux vidéos...

(Free+Premium=Freemium)

◦ **Idée novatrice** : Comme stratégie, « décaler dans le temps » : c'est-à-dire changer la périodicité d'une activité de distribution.



<http://www.dynamique-mag.com/article/freemium-nouveau-business-model.4834>

# STRATEGIE

## CHANGEMENTS ORGANISATIONNELS

### Payer son vol d'avion en utilisant les réseaux sociaux

◦ **Idée source** : La compagnie aérienne KLM Royal Dutch Airlines a annoncé la mise en place d'un nouveau service exploitant Facebook et Twitter pour procéder à la réservation de billets d'avion, sièges ou encore de bagages.

◦ **Idée novatrice** : Proposer un nouveau système d'enregistrement de bagages à l'aéroport pour attendre moins longtemps dans la file d'attente.



<http://creapills.com/idee/klm-permet-aux-voyageurs-de-payer-leurs-vols-en-utilisant-twitter-et-facebook>

# STRATEGIE

## NORMES ET REGLEMENTATION

### Norme ISO 7010 : de nouveaux pictogrammes pour votre sécurité



- **Idée source** : Depuis le 1er janvier 2014, toute nouvelle installation en France de pictogrammes de sécurité doit être conforme à la norme NF EN ISO 7010 d'avril 2013. Cette norme s'est enrichie de nouveaux pictogrammes relatifs à la sécurité dans le secteur maritime, l'utilisation de gaz dangereux, équipements de protection contre les incendies et les véhicules pilotés à distance.
- **Idée novatrice** : Réglementation sur l'utilisation du téléphone portable au volant.

# STRATEGIE

## ENTREPRISES BENCHMARKEES

### La publicité comparative

- Idée source : Lidl pratique la publicité comparative sur ses prix en les comparant avec ceux de ses concurrents.
- Idée novatrice : Lancer un baromètre de satisfaction des clients selon plusieurs critères.

<http://www.olivierdauvers.fr/tag/lidl/>

**Le moins cher, c'est Lidl**

**La preuve !**

**Perrier**  
Eau minérale gazeuse  
0,49 € / l

Prix constatés le 27/01\*

E.Leclerc DRIVE	0,53
Carrefour drive	0,56
Auchan Drive	0,59

Comment nous avons comparé...  
Lidl a comparé ses prix avec les prix pratiqués par les drives les moins chers de chacune des trois enseignes suivantes : Leclerc, Carrefour et Auchan. C'est-à-dire respectivement St Piel de Léon, Rennes Cosson et Angoulême La Couronne. Prix relevés le 27 janvier.

**Mr. Propre**  
Nettoyant multi-usages citrons d'été  
1,55 € / 1,25 L

Prix constatés le 27/01\*

E.Leclerc DRIVE	1,58
Carrefour drive	1,66
Auchan Drive	1,66

Plus d'informations sur [www.lidl.fr](http://www.lidl.fr)

POUR VOTRE SANTE, mangez au moins cinq fruits et légumes par jour ! Plus d'informations sur [www.mangerbouger.fr](http://www.mangerbouger.fr)

**LIDL**  
www.lidl.fr

**Meilleure**  
Chaîne de Magasins  
**France'13**  
Hypermarchés  
et Supermarchés

**RÉELUE**  
**MEILLEURE ENSEIGNE**  
**DE L'ANNÉE EN 2013**  
**DEVANT CARREFOUR**  
**ET LECLERC**

**MEILLEUR RAPPORT**  
**QUALITÉ/PRIX 2013**  
L'association de la "Meilleure chaîne de magasins de France" est une initiative de l'A.A. Recherche & Conseil (anciennement IARD) (A.A. Recherche & Conseil)

# STRATEGIE

## ALLIANCES ET PARTENARIATS

### Apple se diversifie par son partenariat avec des constructeurs automobile

- **Idée source** : Suite à l'annonce de son partenariat avec des constructeurs automobiles, Apple confirme l'arrivée du système d'exploitation « CarPlay » destiné aux voitures. Cela permettra au conducteur de contrôler par la voix ou l'écran tactile la musique, les appels entrants, la recherche vocale, les SMS et plans pour la navigation via le tableau de bord de son véhicule.
- **Idée novatrice** : Un partenariat entre une application de rencontres pour mobiles comme « Tinder » et un restaurant ou un bar. Dans le but d'organiser des speed dating réels en suivant le concept de l'application.

